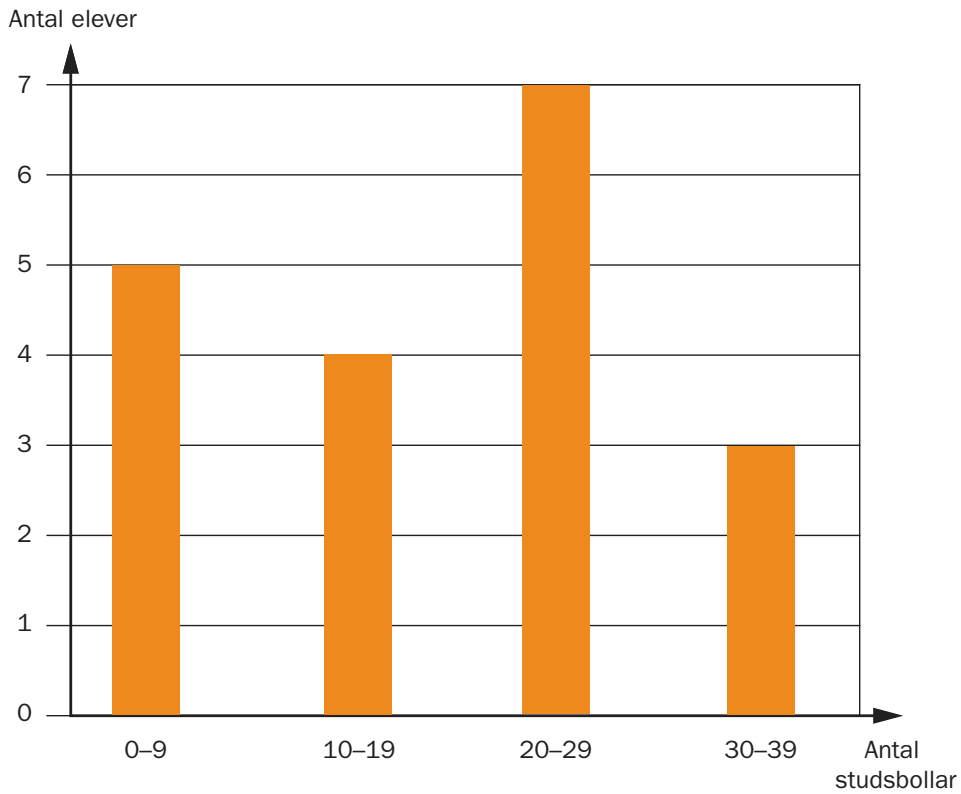


# DIAGNOS STd6

Namn \_\_\_\_\_ Klass \_\_\_\_\_

**1** Diagrammet nedan visar hur många studsballar eleverna i en klass har.

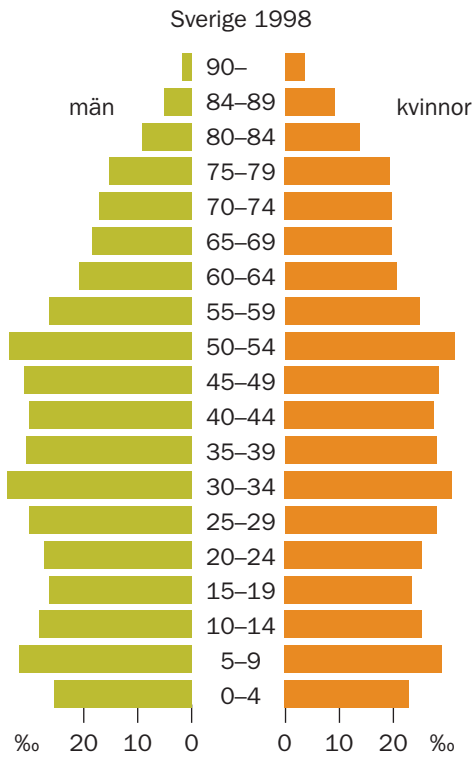


a) Hur många elever har mellan 10 och 19 bollar? \_\_\_\_\_

b) Hur många elever är det totalt? \_\_\_\_\_

# DIAGNOS STd6

- 2** Diagrammet visar hur stor del av Sveriges befolkning som var män och kvinnor i olika åldrar 1998.



- a) Ungefär hur många promille av befolkningen var kvinnor mellan 10 och 14 år?

\_\_\_\_\_

- b) Vilka två åldersgrupper av män var det flest personer i? \_\_\_\_\_

# DIAGNOS STd6

3 Vikten hos 40 elever på en skola framgår av följande tabell.

68	49	55	65	41	57	45	40	57	60
48	42	44	43	67	42	53	54	50	44
51	56	53	51	57	46	47	67	49	44
46	57	55	63	49	57	61	51	59	48

Gör färdig frekvenstabellen

<b>Vikt i kg</b>	40–44	45–49					
<b>Frekvens</b>							

4 40 elever på en skola har sprungit 60 meter på följande tider i sekunder.

10,2	7,8	9,3	10,0	8,3	7,9	11,0	8,0	9,2	9,0
10,6	8,0	9,1	11,6	8,2	10,2	7,9	9,6	10,4	8,4
9,6	10,6	9,4	11,2	8,5	9,7	9,9	10,6	9,4	10,1
11,8	8,4	9,2	9,1	10,2	8,7	10,1	8,1	8,3	9,4

a) Gör färdig frekvenstabellen

<b>Vikt i kg</b>	7–7,9	8–8,9					
<b>Frekvens</b>							

b) Rita ett stam-bladdiagram

<b>Sekunder</b>	<b>Tiondels sekunder</b>										
<b>7</b>											
<b>8</b>											
<b>9</b>											
<b>10</b>											
<b>11</b>											

c) Hur många sprang på 9 sekunder eller snabbare?

\_\_\_\_\_